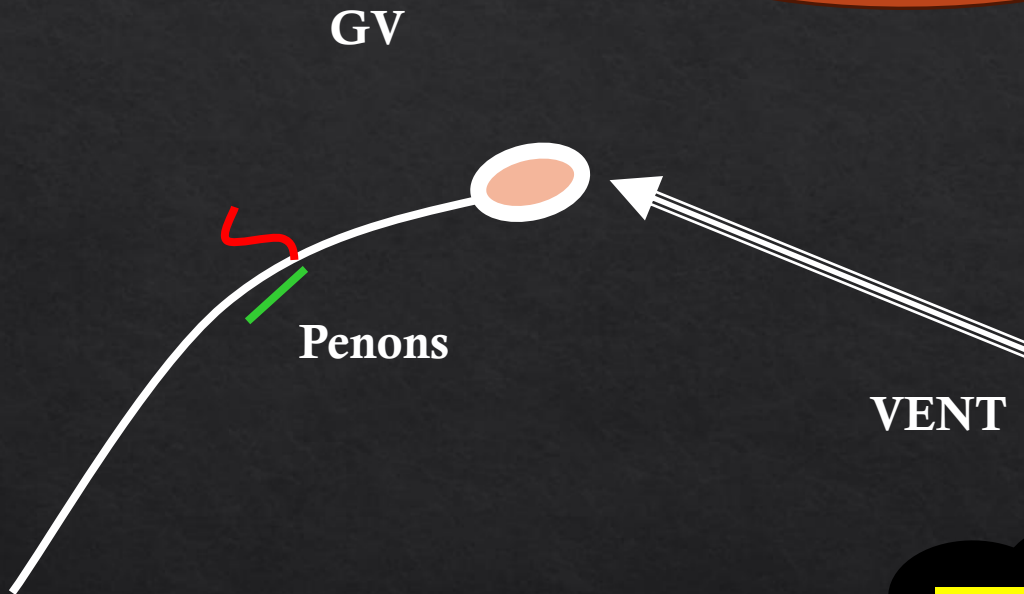




Avec la réponse  
dans les topos  
DV

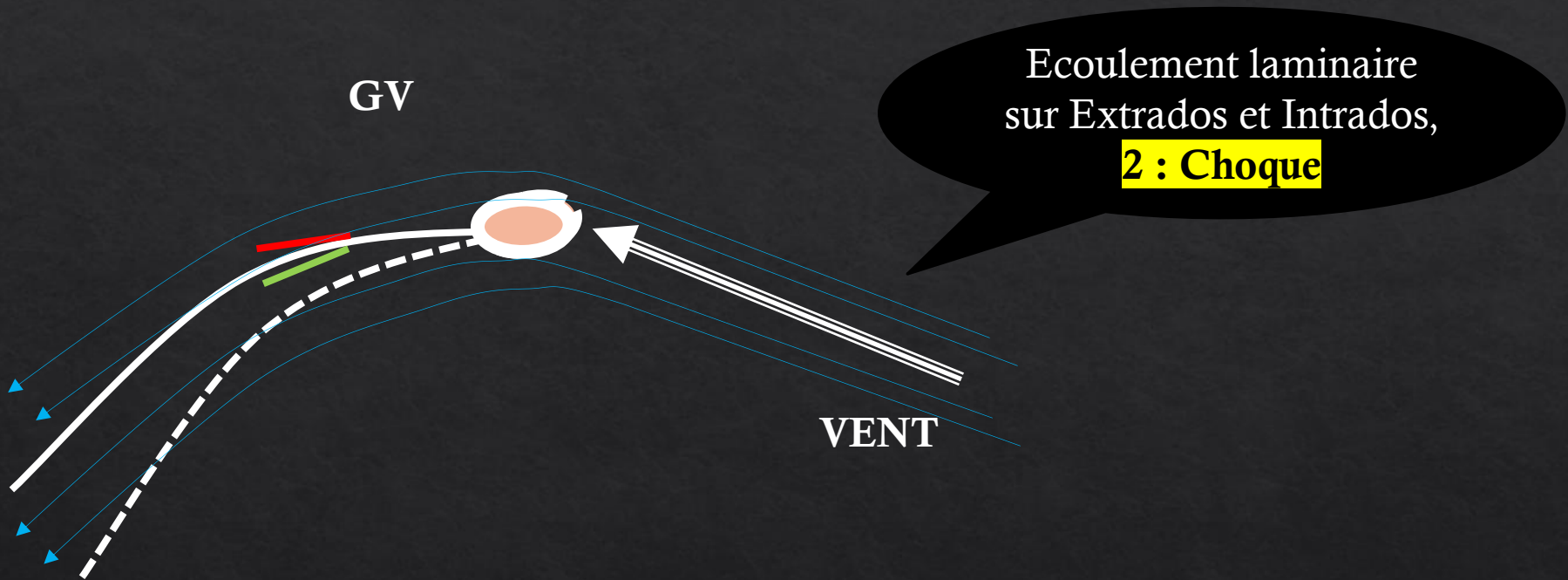
# Equipier : mes penons

Je fais quoi chef ?



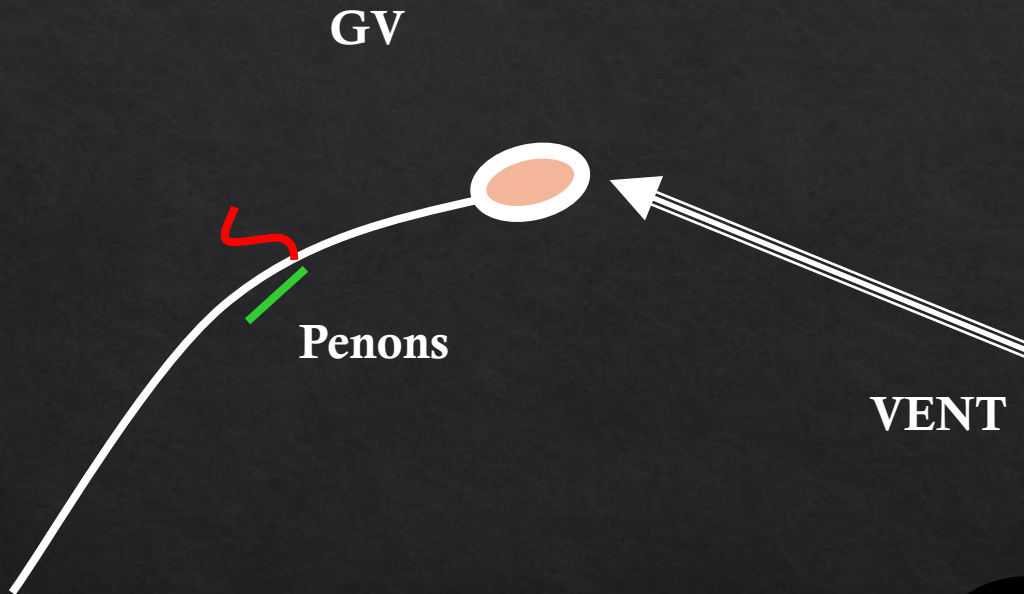
1 : je Borde  
2 : je Choque

# Mes penons



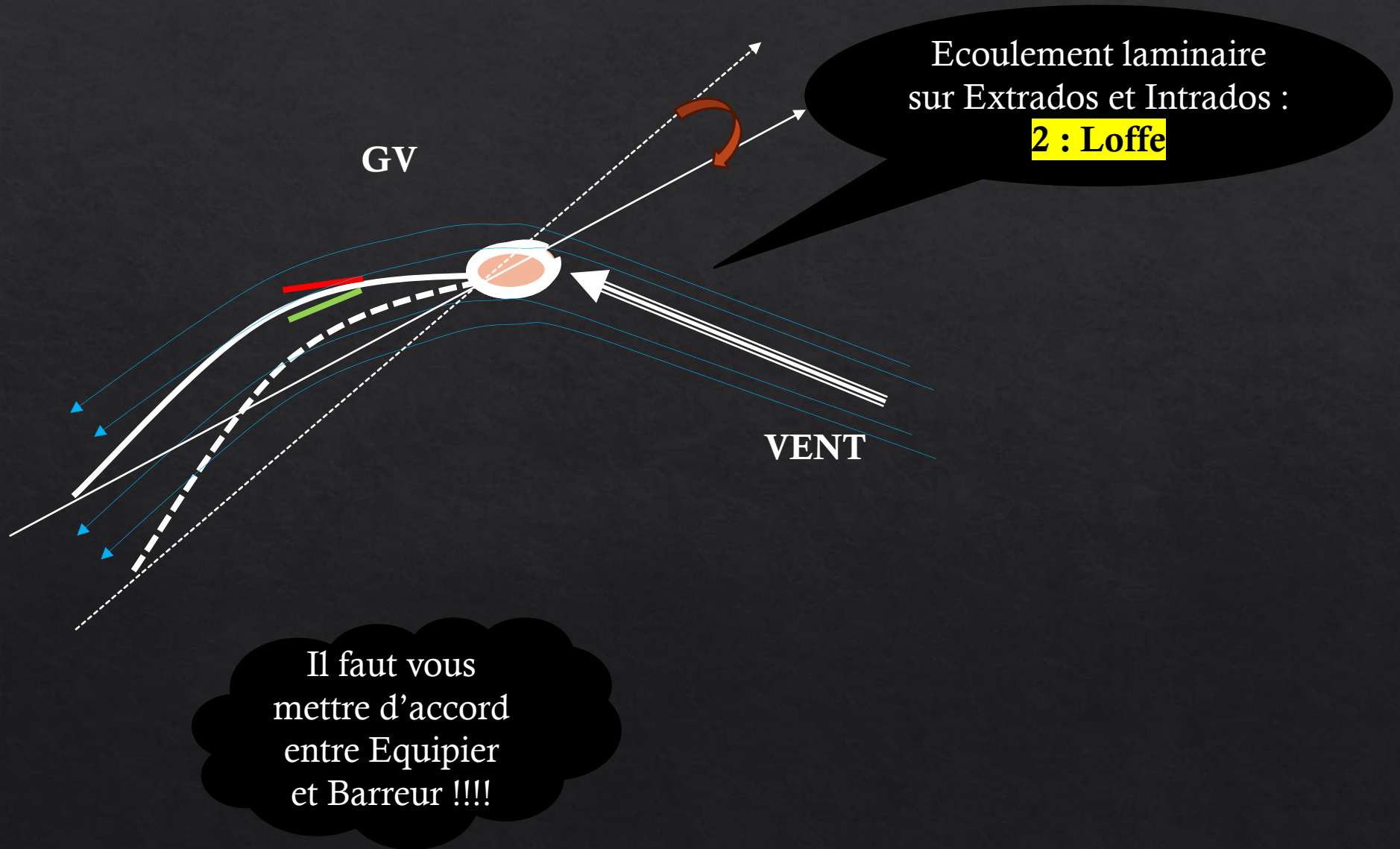
# Barreur : mes penons

Je fais quoi chef ?



- 1 : je Loffe
- 2 : j'Abat

# Barreur : mes penons



# A la GV : le vent forcit

Je fais quoi chef ?



GV

BÔME



- |     |                           |
|-----|---------------------------|
| 1 : | Border                    |
| 2 : | Monter le Chariot au vent |
| 3 : | Choquer                   |
| 4 : | Descendre le Chariot      |

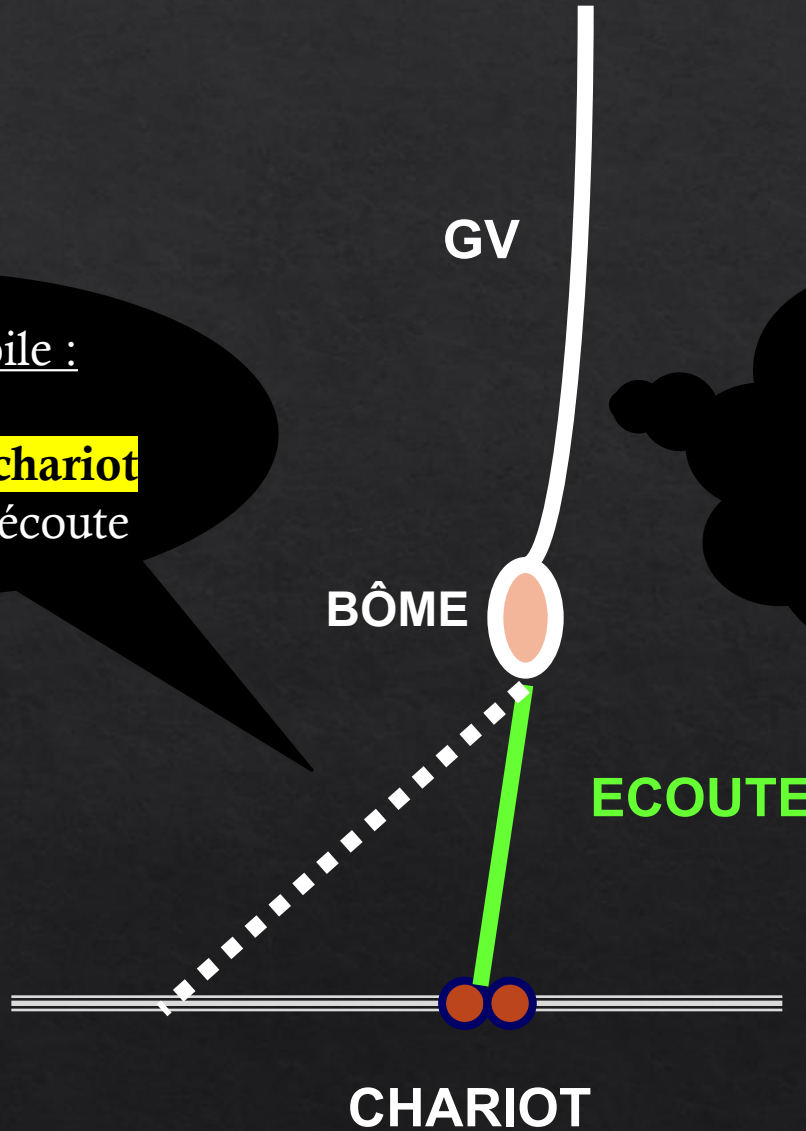
ECOUTE

CHARIOT

# Réglage + fin à la GV : le vent forcé

Aplatir la Voile :

**4 : Descend le chariot**  
et reprend de l'écoute



On peut aussi  
reprendre de la  
Bordure  
Et il faut conserver le  
vrillage

# Mal réglé : que privilégier ?



Pour mes Penons, tu m'as dit CTLS (*comme tu le sens*)

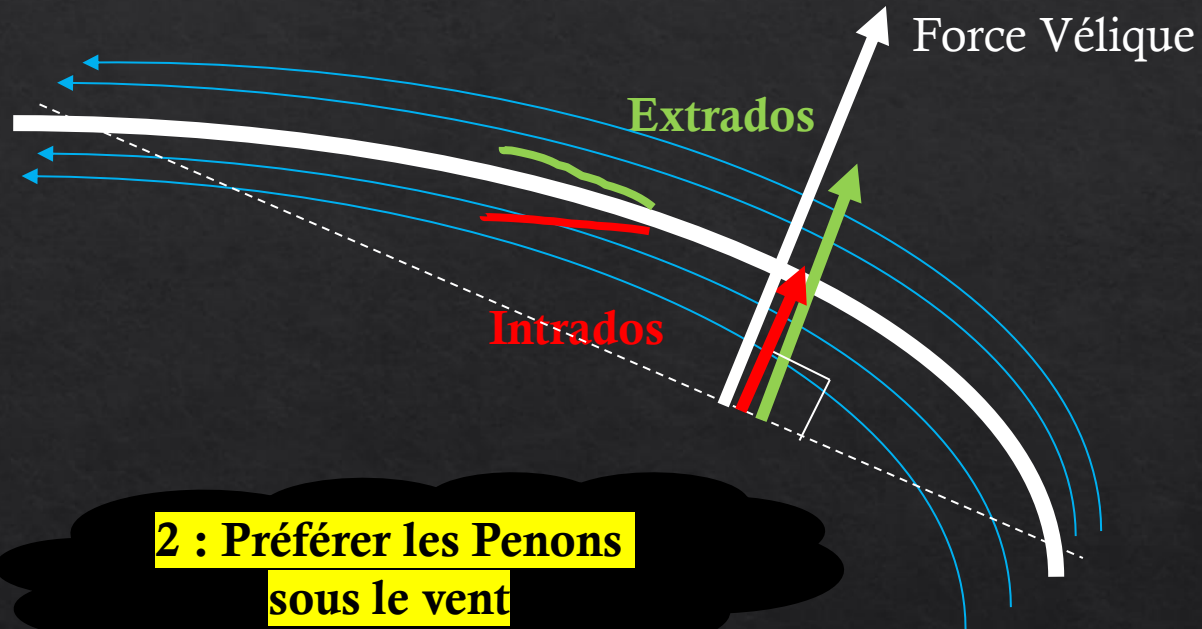


**1 : penons au vent OK**

**2 : penons sous le vent OK**

# Mal réglé, que préférer ?

La force Vélique est  $\sim 2$  fois plus forte sur l'EXTRADOS que sur l'INTRADOS



2

# Amarres trop courtes

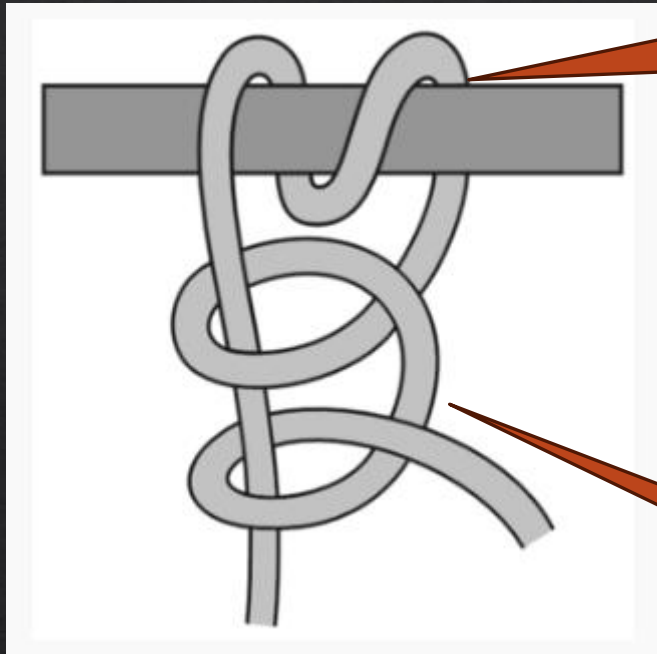
Je peux pas les  
mettre en double



**1 : Un nœud de chaise**

**2 : 1 tour mort et deux  $\frac{1}{2}$  clés**

# Amarres trop courtes



1 tour mort pour  
ne pas raguer

**2 : 1 tour mort et deux ½ clés**

Cabestan

On peut faire une boucle avec un Nœud de Chaise, mais on ne pourra pas le défaire en TENSION.

On pourra défaire les deux demi-clés (un cabestan) et le tour mort.

# Tout le monde dort : on tape le quai

Le vent a forci, venez  
m'aider à retendre la  
pendille



**1 : Réveiller de l'aide**

**2 : Utiliser le guindeau**

**3 : Tirer au winch avec un Prussik**

# Tout le monde dort : on tape le quai



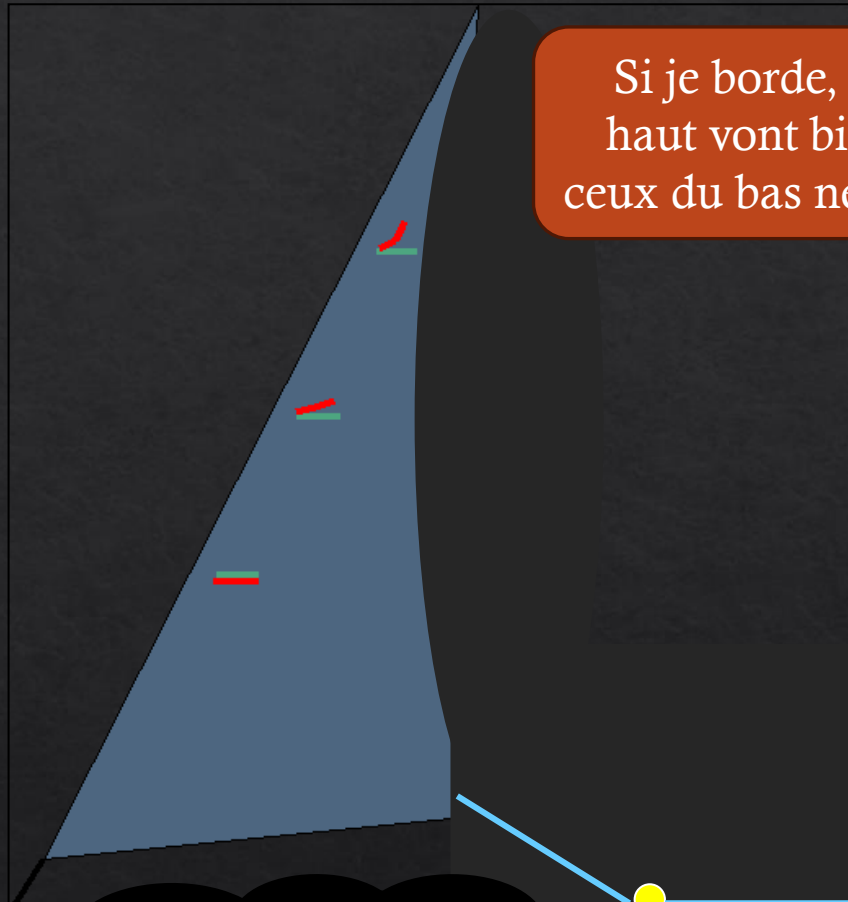
Prussik (2 ou 3 tours)

**2 : Tirer au winch avec un Prussik**

Le guindeau nécessite le moteur et n'a pas forcément de poupée.  
On va éviter de réveiller tout le monde.

On fait un prussik avec un cordage en boucle plus une aussière au winch. *Un Cabestan direct avec l'aussière peut suffire.*

# Mes penons sur le Génois

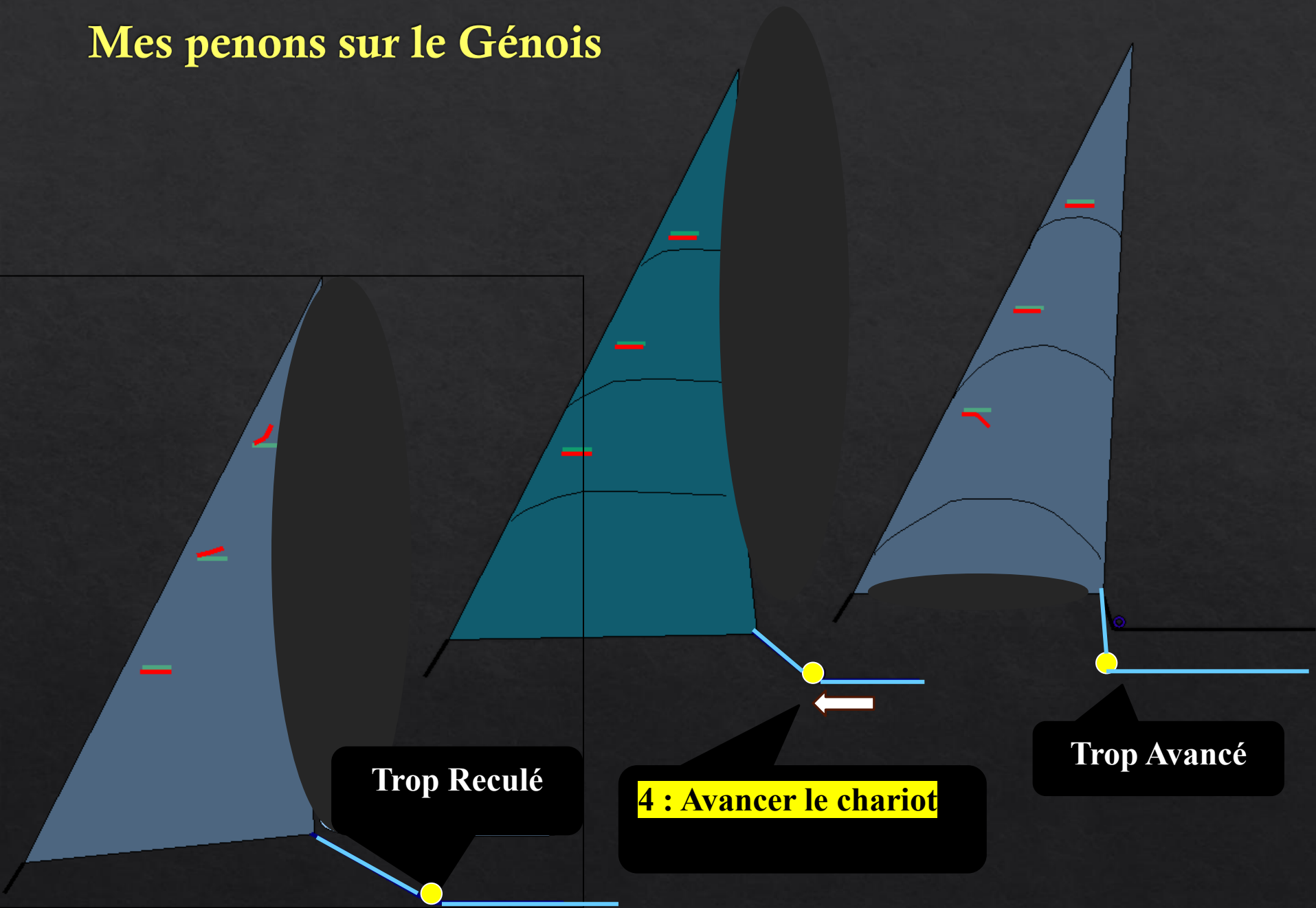


Si je borde, ceux du haut vont bien, mais ceux du bas ne vont plus



- 1 : Border
- 2 : Choquer
- 3 : Reculer le Chariot
- 4 : Avancer le chariot

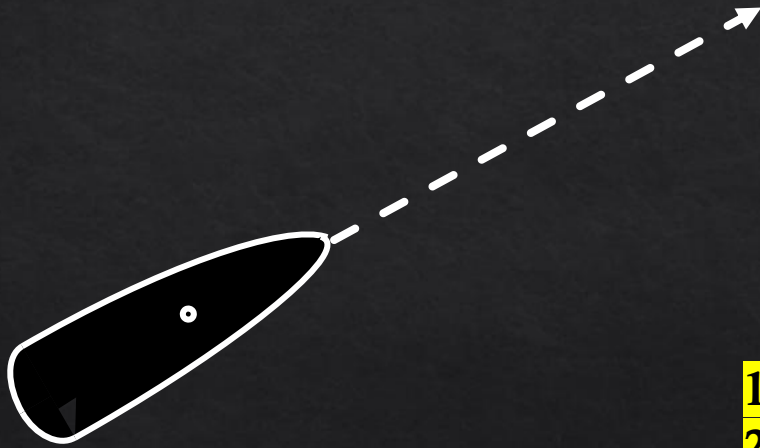
# Mes penons sur le Génois



# Nav.

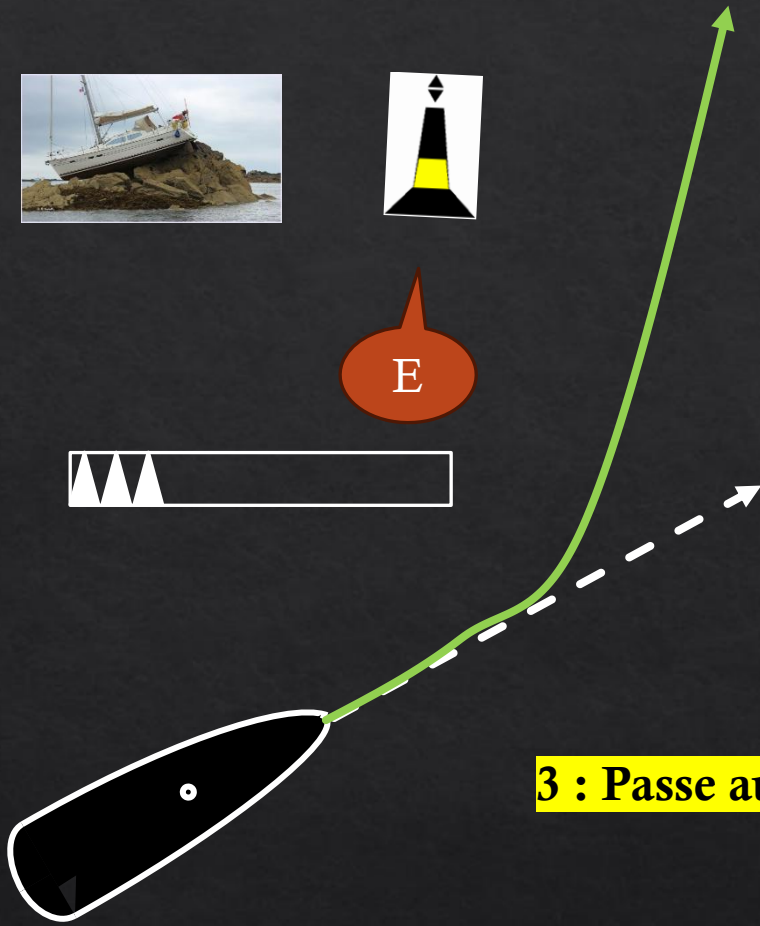


Chef, je passe ou ?



- 1 : à Gauche des 2
- 2 : à Droite des 2
- 3 : au Milieu

# Je passe ou ?



**3 : Passe au milieu**

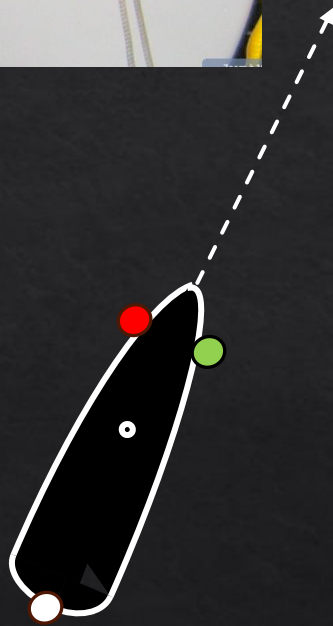
# Je continue tout droit chef ?



Je passe ou ?



En pleine mer  
nuit noire

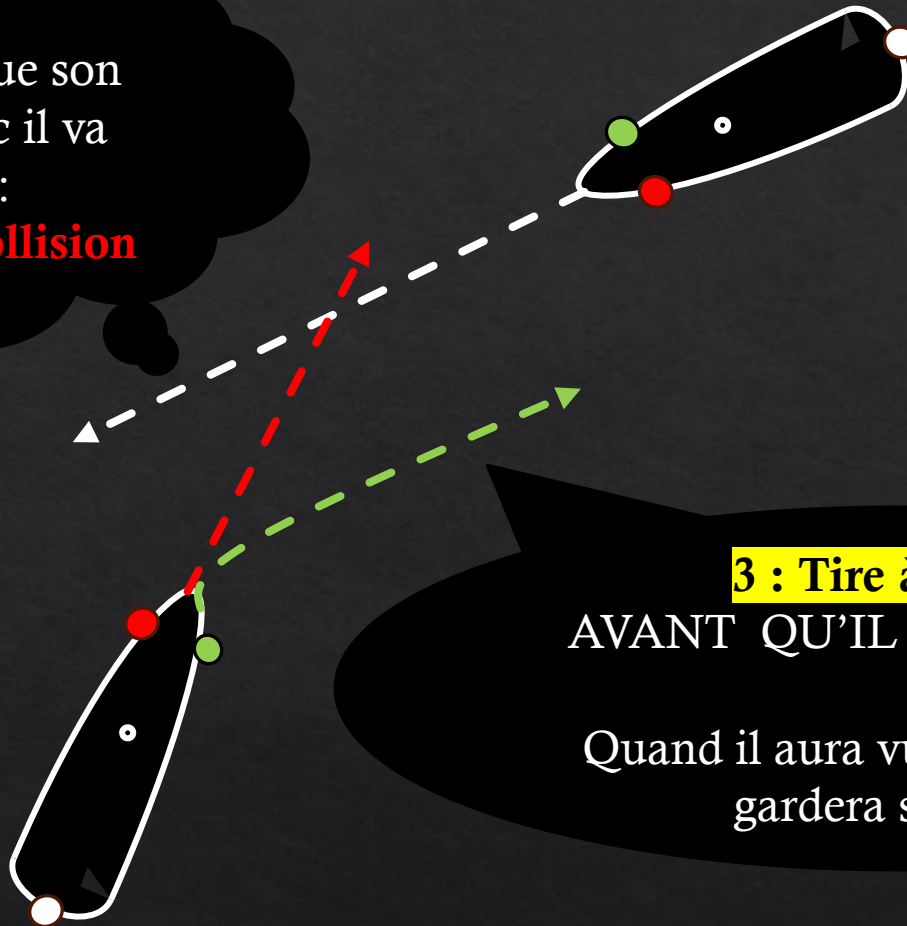


- 1 : Je garde ma route
- 2 : je tire plus à gauche
- 3 : je tire à droite

# En pleine mer, je passe ou chef ?

Je ne vois que son rouge, donc il va par là :

**Route de Collision**



**3 : Tire à droite**

AVANT QU'IL SE DEROUTE

Quand il aura vu mon rouge, il gardera sa route

# Barre à fond ?

Je devrais tourner plus vite

BARRE

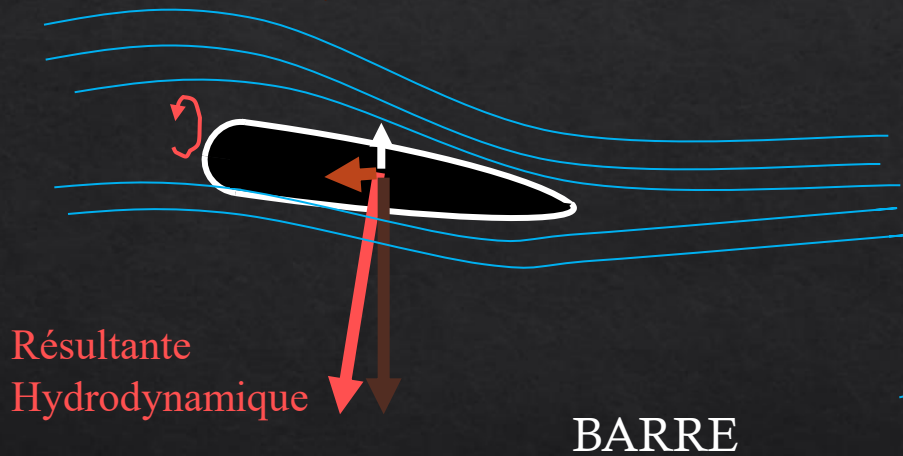


1 : Doser  
2 : à Fond



# Barre à fond

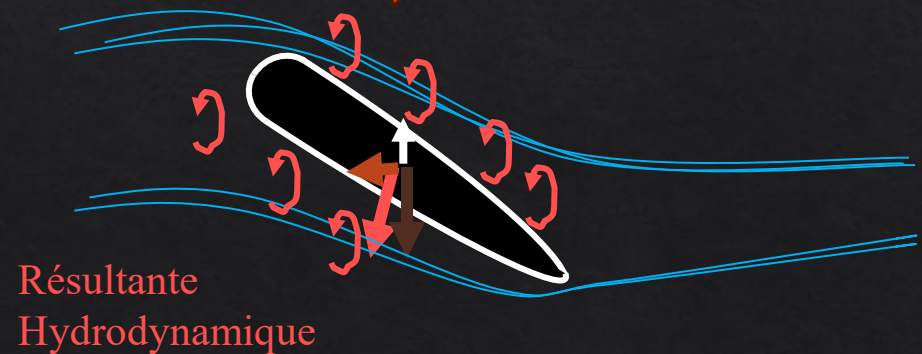
Ecoulement laminaire :  
Barre efficace



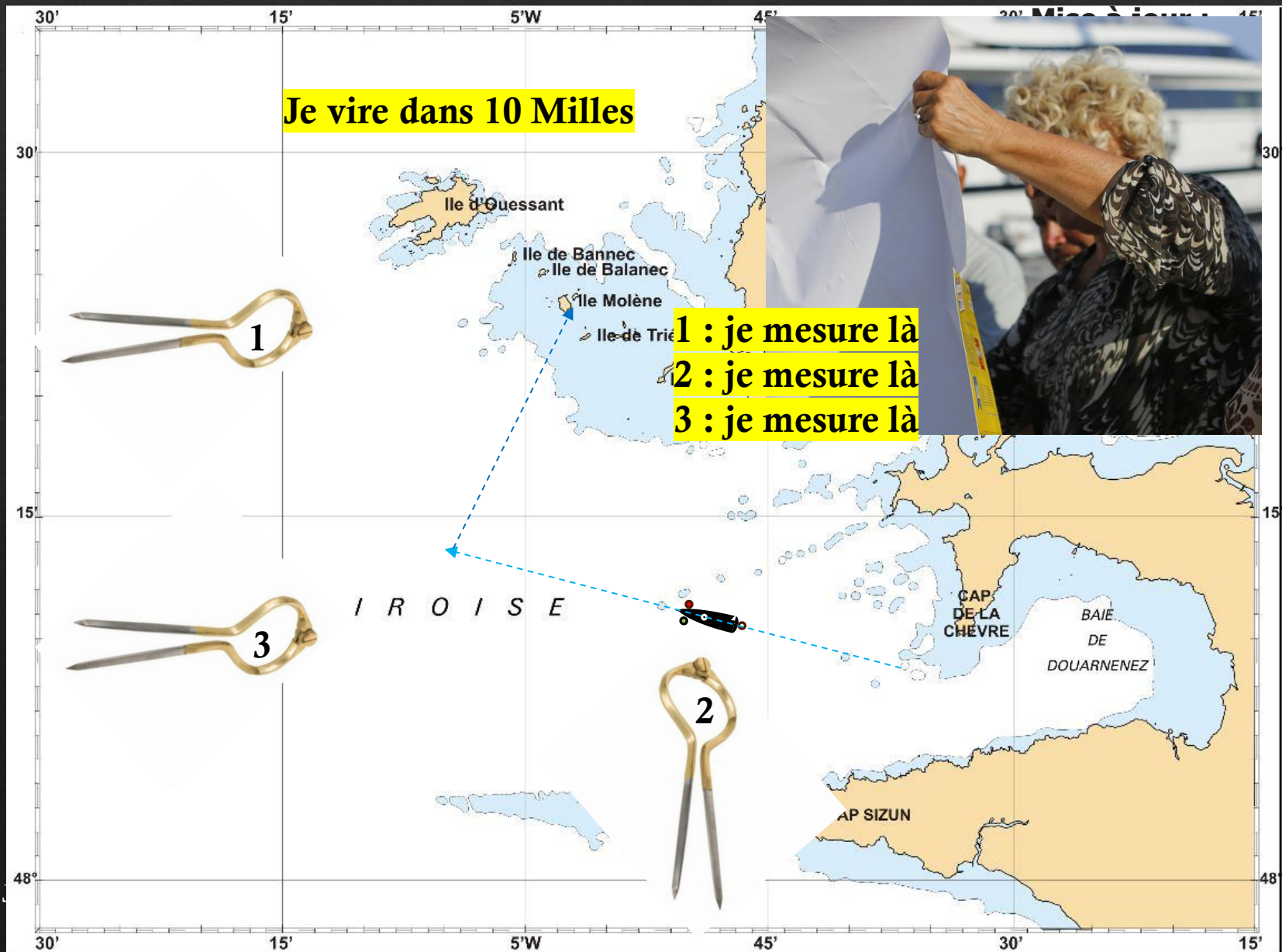
**1 : Doser**

on le sent dans la  
barre

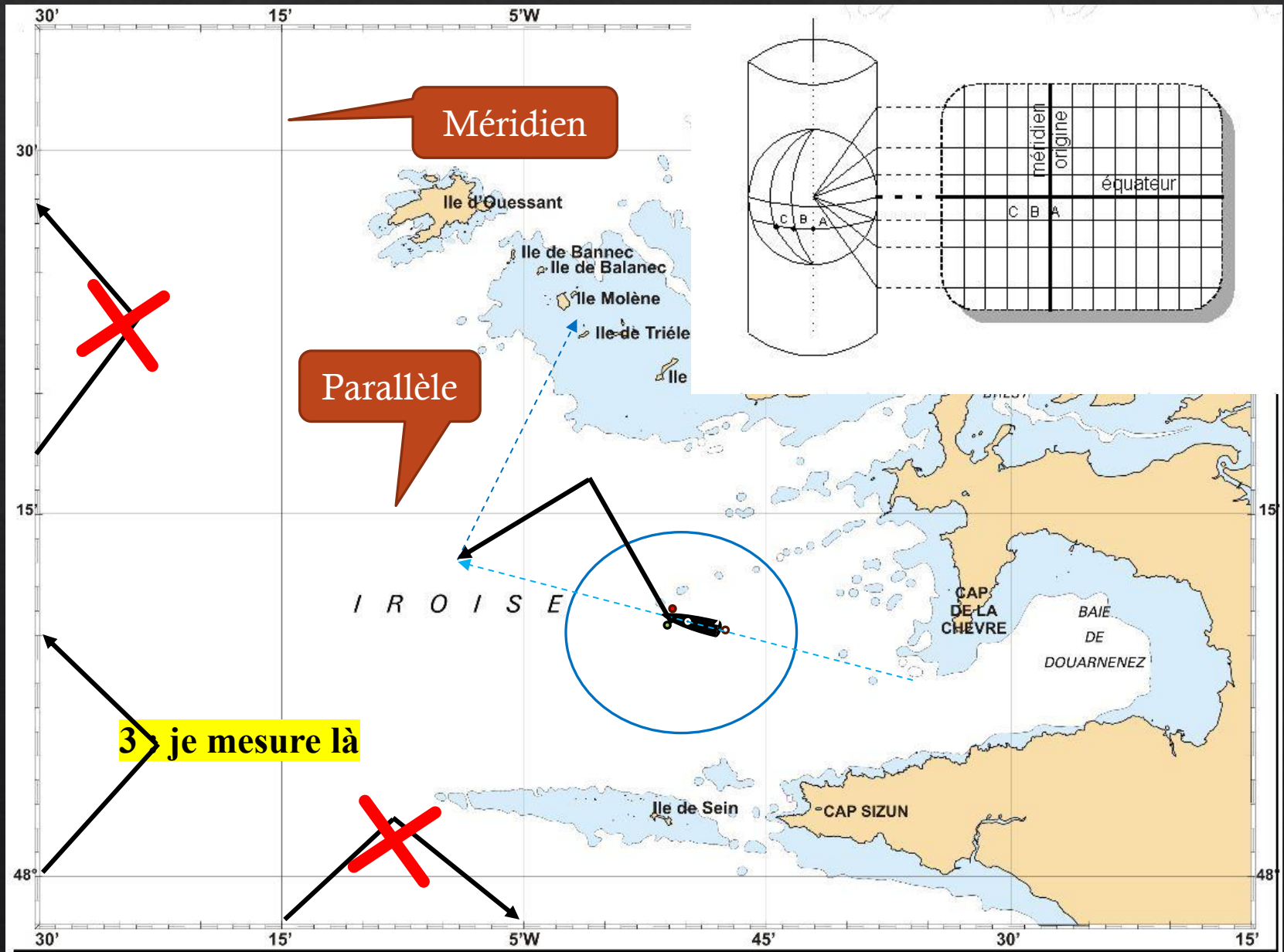
Beaucoup de turbulences :  
Barre inefficace



# Ou mesurer ?



# Ou mesurer



# Barreur, vise la pointe, tu passe facile



1 : ça passe facile  
2 : ça passe pas



Vent Constant



# Barreur, vise la pointe, tu passe facile

## 2 : ça passe pas

Il faut tenir compte de la dérive (sans compter un courant ??) et donner une ROUTE au Barreur

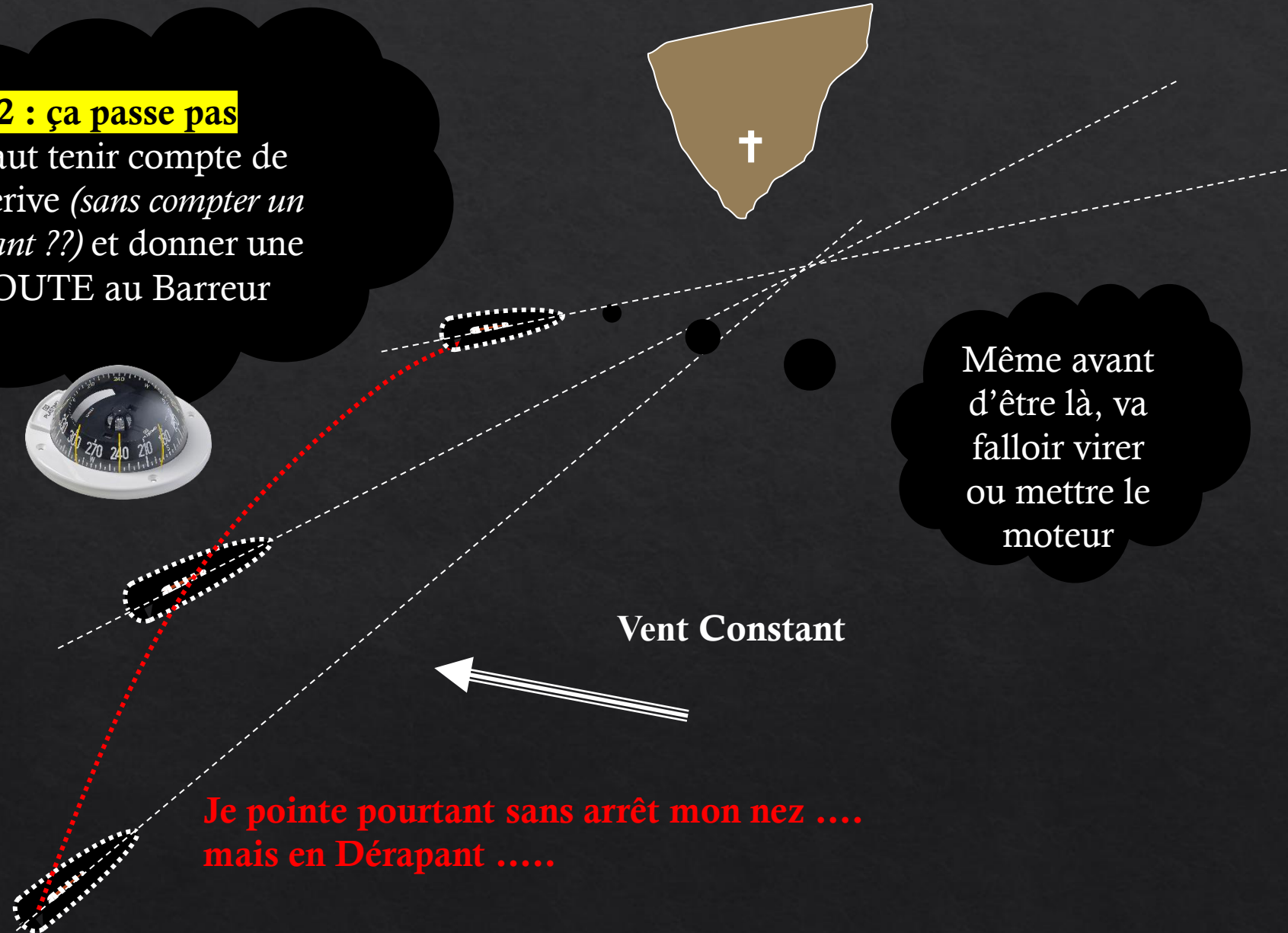


Même avant d'être là, va falloir virer ou mettre le moteur

Vent Constant



Je pointe pourtant sans arrêt mon nez ....  
mais en Dérapant .....



# Choix des Bords au Près

Je pars à Gauche ou à Droite ?

VENT



But



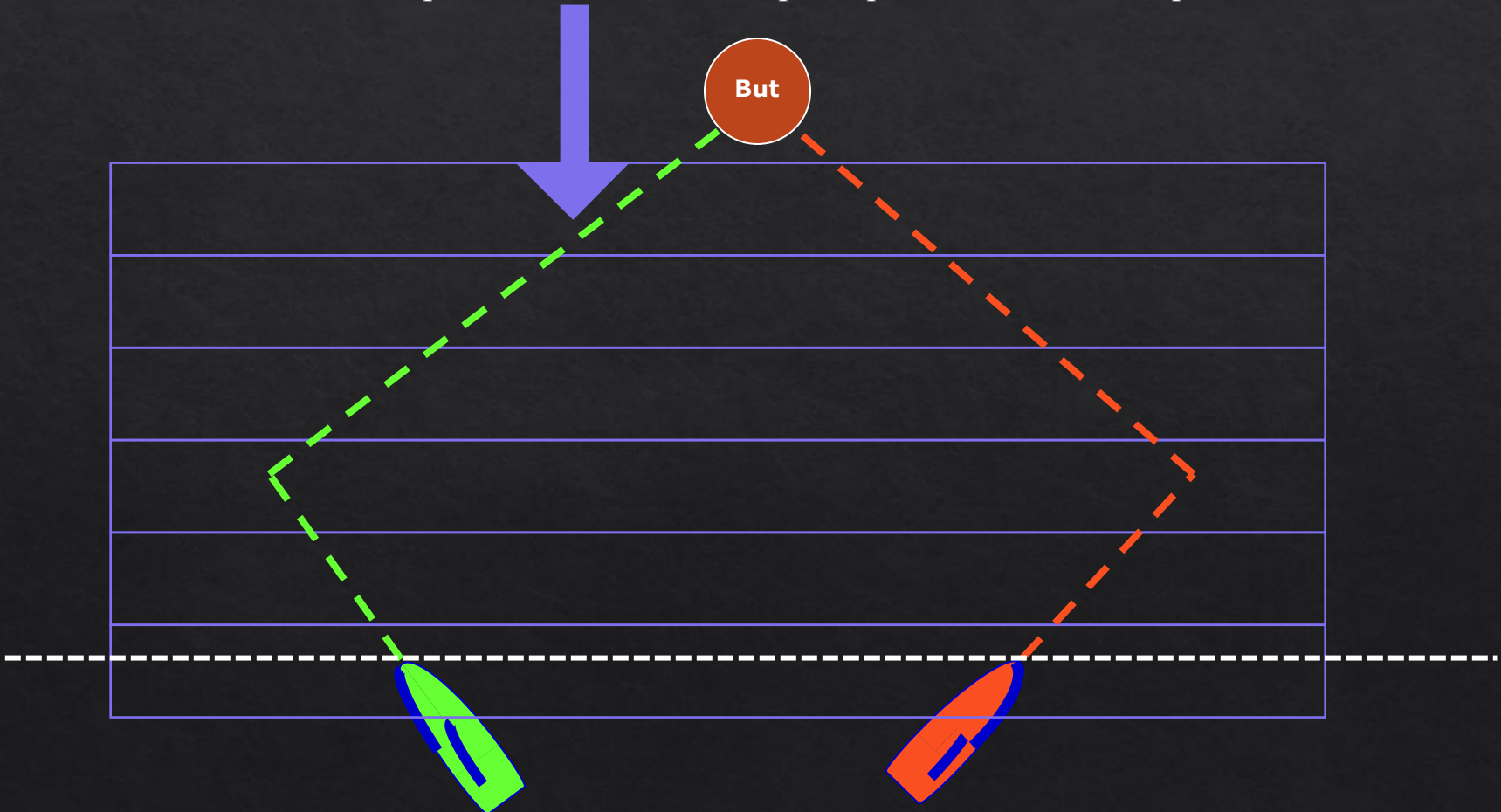
- 1 : à Gauche
- 2 : à droite
- 3 : ça dépend



# Choix des Bords au Près

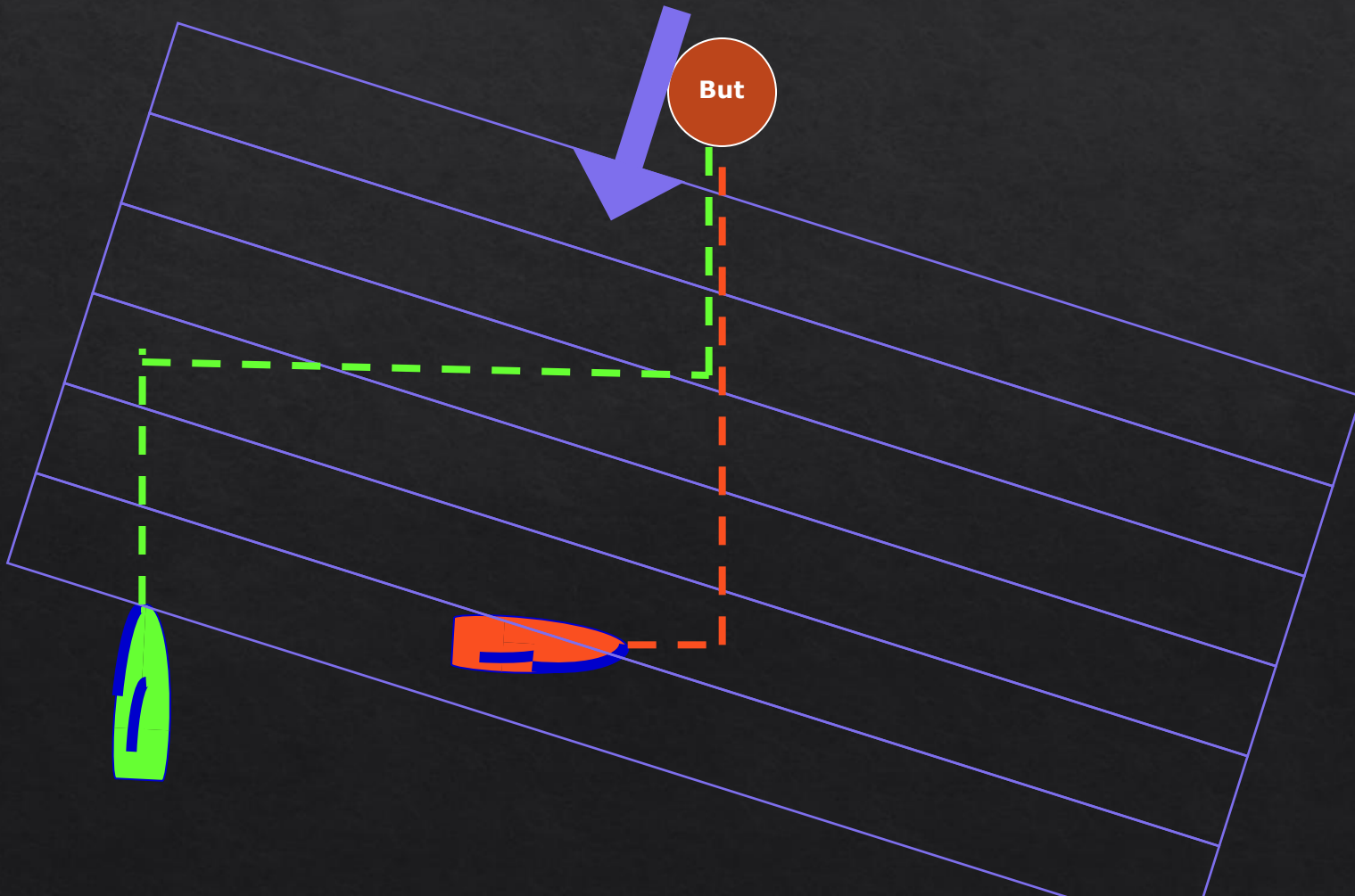
## 3 : ça dépend

Tant que le vent reste stable en direction, tous les voiliers qui sont sur le même barreau ont la même distance à couvrir pour atteindre la cible, quels que soient les bords qu'ils tirent.



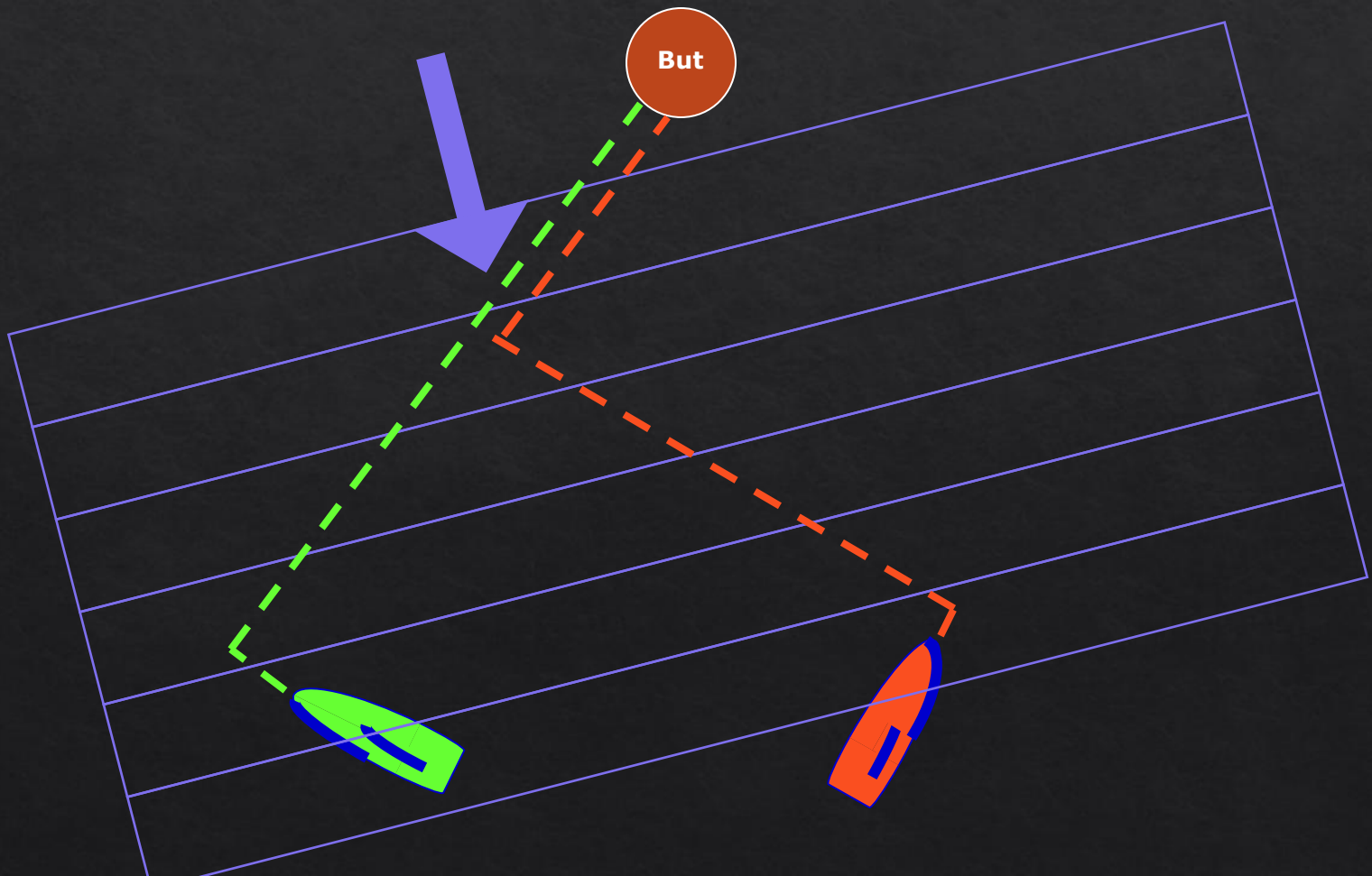
# Si le vent tourne à droite

L'échelle bascule à droite. Le voilier qui est allé sur la droite du plan d'eau, a maintenant moins d'échelons à gravir que celui qui est allé sur la gauche.



# Si le vent tourne à gauche

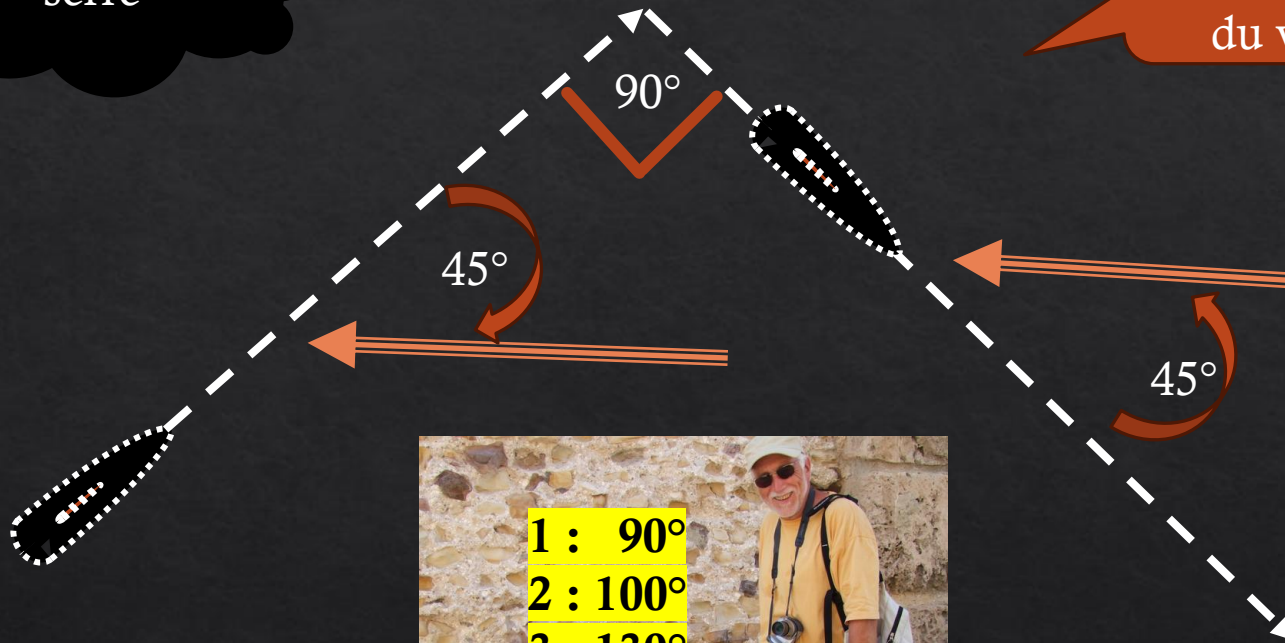
L'échelle bascule à gauche. Le voilier qui est allé sur la gauche du plan d'eau, a maintenant moins d'échelons à gravir que celui qui est allé sur la droite.



# 90° d'un bord sur l'autre ?

Avec un bon vent, au près serré

Mon voilier marche à 45° du vent



- 1 : 90°
- 2 : 100°
- 3 : 130°



# 90° d'un bord sur l'autre ?

Si je marche à 7 Nd au 315° à 45° d'un vent réel de 15 Nd

En fait, la route ci-contre en vert est impossible, vu que l'on ne peut pas marcher à 31° du Vent Apparent

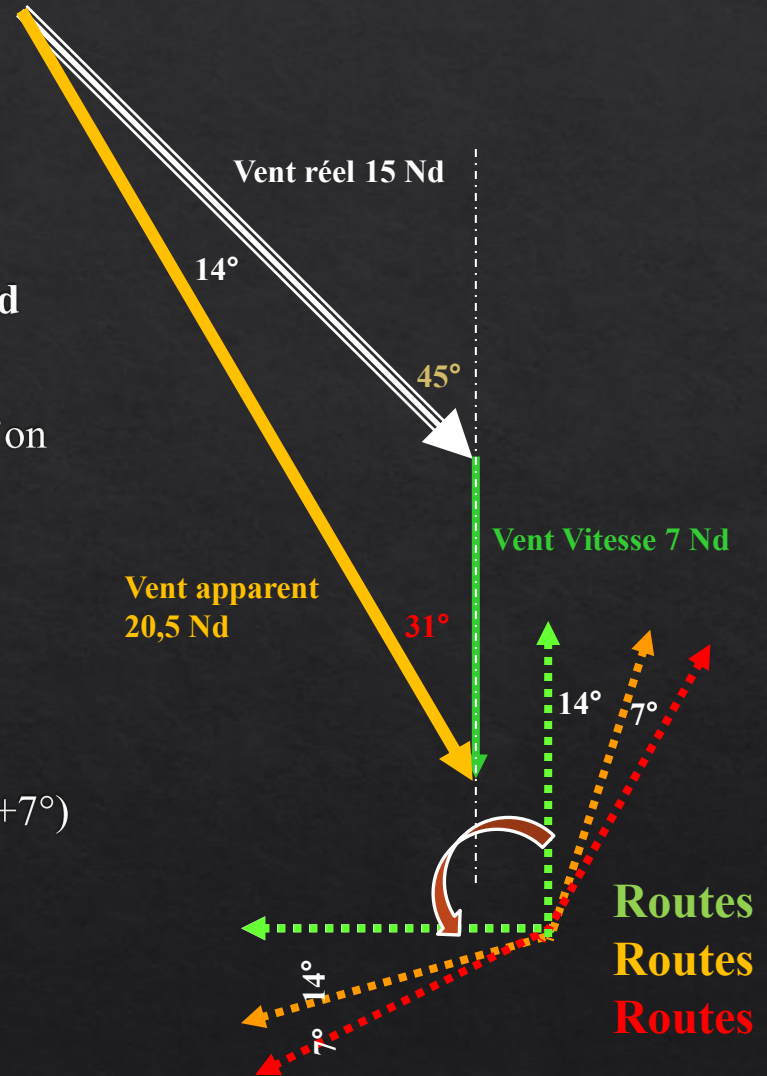
Pour être à 45° du vent apparent, il faut abattre de 14°

- la route sera en fait au 14° ( $0^\circ + 14^\circ$ )
- et après virement, au 256° ( $270^\circ - 14^\circ$ )

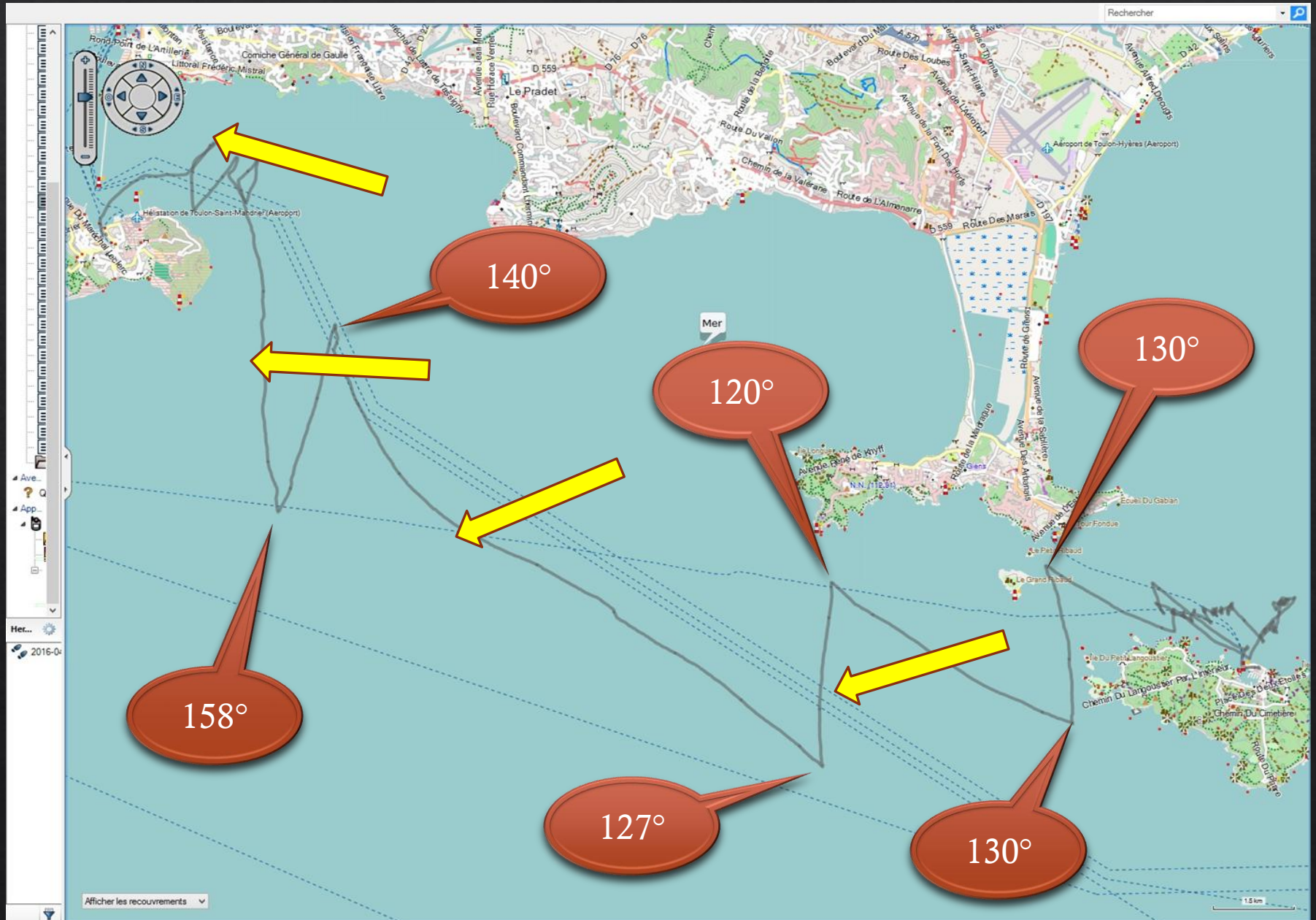
Sans compter la Dérive, qui est  $\sim 7^\circ$

- la route fond avant virement sera au 21° ( $14^\circ + 7^\circ$ )
- après virement au 249° ( $256^\circ - 7^\circ$ )
- **3 : D'un bord à l'autre, je ferai  $\sim 130^\circ$**

*Cet exemple est exagéré ? voir page suivante :*



# Sortie Formation sur Eros en 2016

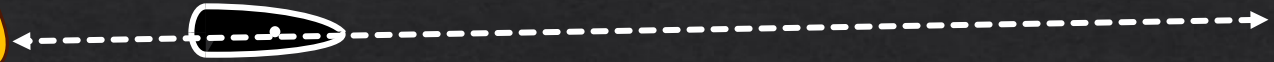


# Je peux traverser en Semi-Hauturier ?

1 : OUI

2 : NON

110 nM



# Je peux traverser en Semi-Hauturier ?

**2: NON**

Au milieu, on sera à plus de 60 Milles d'un abri

140 nM



Un abri est un port, un plan d'eau, ou tout endroit dans lequel un bateau pourra trouver refuge avec ses passagers en sécurité.

*Les voiliers avec une annexe sont eux-mêmes considérés comme un abri pour cette annexe.*

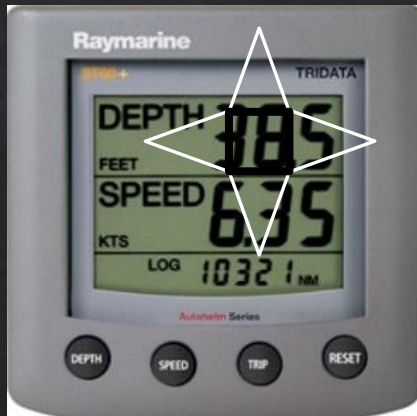
*L'annexe étant un engin de plage, elle ne pourra s'éloigner à plus de 300 m du voilier.*

# Mon sondeur indique 2.50m clignotant



- 1 : il est en panne
- 2 : il y a 2,50m
- 3 : il y a plus de 100m

# Mon sondeur indique 2.5m clignotant



**3 : il y a plus de 100 m**

Il clignote tant qu'il y a plus de 100m et conserve la dernière mesurée en dessous.

On a du passer au-dessus d'un banc de poissons ou de sacs en plastique ...

**Si c'était un rocher, on a eu chaud !!!!!!!**

Naviguez  
en  
sécurité

